

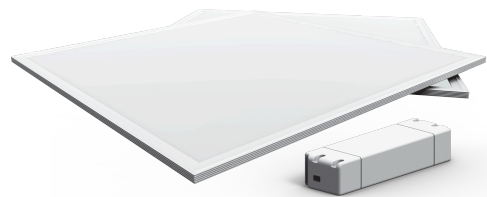
**IMPERIA LED PANNELLO 60x60cm 40W 6500K 4000lm UGR<19**

Marchio: **IMPERIA**

Id Modello: **MC075A**

Prodotto registrato sul Database Eprel [Reg. delegato:(EU)2019/2015] con il nr.1575839

Codice Prodotto: **212660**



Luce Fredda



**2  
FILI**

**50.000  
ore**

**90°**

**IP  
20**

**UGR  
≤19**

**Apparecchio di illuminazione (prodotto contenitore) , con Sorgente Luminosa integrata (Considerato Sorgente Luminosa) e con Unità di Alimentazione inclusa**

**Parametri Generali Apparecchio**

Apparecchio da Incasso: **NO**

Materiale principale: **Alluminio**

Connessione alla rete elettrica: **2 fili**

Corrente elettrica accettata: **AC (Corrente Alternata)**

Attacchi: **1 x 2 FILI | Watt Max attacco: 55 W**

Watt Max Totali: **55 W**

WaterProof: **No**

Utilizzo in Interni: **Si**

Grado IP: **20**

Classe di Isolamento: **Classe 2 [Doppio Isolamento | senza morsetto o terminale di terra]**

Sensori di controllo: **Senza sensori di controllo**

**Dati tecnici Sorgente Luminosa Integrata:**

Tecnologia d'illuminazione: **LED [DIODI INORGANICI AD EMISSIONE LUMINOSA]**

DLS/NDLS: **Sorgente Luminosa Direzioneabile (DLS)**

MLS/NMLS: **Sorgente Luminosa a tensione di rete (MLS)**

Sorgente Luminosa Connessa (CLS): **No**

Sorgente Luminosa a colori variabili: **No**

Sorgente Luminosa ad alta luminanza (HLLS): **No**

Involucro: **Nessuno**

Schermo Antiriflesso: **SI**

Regolabile: **No**

## Parametri Generali Sorgente Integrata

Volt: **220-240V AC**

Flusso Luminoso Utile  $\Phi_{(use)}$ : **4000 lm**  
valore riferito al Flusso in un cono stretto  $\Phi_{(90^\circ)}$

Potenza in modo Accesso  $P_{on}$ : **40,0 W**

Potenza in modo Stand-by  $P_{sb}$ : **0,00 W**

Dichiarazione di Potenza Equivalente: **Non Applicabile**

UGR [Grado di abbagliamento luminoso]: **≤19**

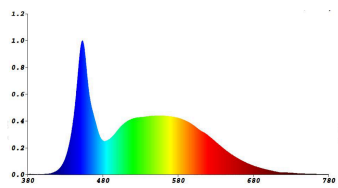
## Parametri Illuminotecnici

Temperatura di colore correlata (CCT): **6500 °K**

Indice di resa Cromatica: **80**

Coordinate Cromatiche: **X: 0,313 Y: 0,337**

Distribuzione Spettrale di Potenza (a pieno carico nell'intervallo da 250nm a 800nm):



## Eventuali Parametri Specifici Sorgente Integrata

Intensità luminosa di picco: **2200 cd**

Angolo del Fascio: **90°**

valore dell'indice di resa cromatica R9: **2**

Fattore di Sopravvivenza: **1,00**

Fattore di Mantenimento del Flusso: **0,96**

Durata  $L_{70}B_{50}$ : **50.000 ore**

Fattore di Sfasamento ( $\cos \varphi$ ): **0,90**

Coerenza dei colori in ellissi di McAdam: **6**

Metrica dello Sfarfallio (Pst LM): **1,0**

Metrica dell'effetto stroboscopico (SVM): **0,4**

Dichiarazione che una sorgente luminosa Led può sostituire una sorgente luminosa fluorescente senza alimentatore integrato avente una determinata potenza: **non applicabile**

## Caratteristiche Ambientali

DAY

Consumo Energetico in modalità accesa: **40 (kWh/1000h)**

Classe di Efficienza Energetica: **E**



## Dati Unità di Alimentazione inclusa:

Quantità Unità di alimentazioni contenute: 1

Dati di INPUT
Connessione alla rete elettrica: 2 fili
Voltaggio in INPUT: 220-240V AC

Dati di OUTPUT
Voltaggio in OUTPUT: 220-240V AC AC (Corrente Alternata)
Nr. Canali: 1
Ampere Max/Ch: 55 A
Ampere Max Totali: 55 A

Materiale principale: **Alluminio**

Tipo di Sorgente Luminosa a cui è destinata: **LED** [Sorgente luminosa a LED]

Potenza Massima in uscita: **40 W**

Efficienza a pieno carico: **88 %**

Potenza a Vuoto  $P_{NO}$ : **0,50 W**

Potenza in modo Stand-by  $P_{sb}$ : **0,00 W**

Potenza in modo Stand-by in rete  $P_{net}$ : **Non Applicabile**

Unità adatta alla regolazione delle sorgenti luminose: **NO**

Massa dell'unità di alimentazione: **100 g**

Temperatura Ambiente (Ta): **45 °C**

Temperatura punto (Tc): **90 °C**

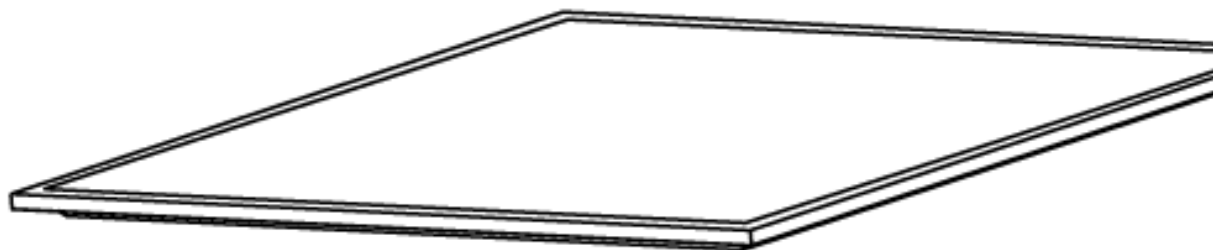
## Dimensioni e peso Prodotto

Larghezza: **595 mm**

Altezza: **595 mm**

Profondità: **12 mm**

Peso Netto: **2100 gr.**



## Avvertenze

- Prodotto rientrante nel campo di applicazione della direttiva 2012/19/UE: non può essere smaltito con i rifiuti urbani misti.

## Accessori NON Inclusi:

- 212684 PANEL FRAME BIANCO 60X60 h43
- 6009826 IMPERIA LED PANEL KIT X INSTALL. A SOSPENSIONE 4T

## Dati Commerciali

- Marchio: IMPERIA
- Codice d'ordine: 212660
- Sigla Metel: IMF
- Prezzo di Listino: Prezzo listino: 80,00 EUR (IVA 22% esclusa)
- Ecocontributi RAEE inclusi:
  - EcoContrib RAEE App. x LED >2Kg=<8Kg e >50cm (Qt. 1)

## Dati Packaging

- Confezione di Vendita: Cartone (1 Pz)
- Barcode Confezione (Ean13): 8000906212660
- Nr. Pezzi Imballo: 2 Confezioni
- Nr. Pezzi Maxicarton: 10 Confezioni

## Articoli Alternativi per il modello MC075A

- 212660 Cartone (1 pz.) IMPERIA LED PANNELLO 60x60cm 40W 6500K 4000lm UGR<19

## Modelli Precedenti

Modelli di prodotto sostituiti dal modello attuale, ma che potrebbero essere ancora reperibili sul mercato

## Simboli Prodotto



## Simboli riferiti alla Unità di alimentazione inclusa:



Le Immagini sono puramente indicative e le specifiche tecniche possono variare senza preavviso